

IT導入補助金

平成29年度補正
サービス等生産性向上IT導入支援事業

ITツールを導入して
業務効率化・売上アップを
目指しましょう!

中小企業・小規模事業者の
みなさまが活用できる補助金です。



自社の課題・ニーズに合わせて

様々な業種・組織形態の方にご活用いただけます!

飲食サービス業

【顧客管理システムを導入】

顧客の好みやアレルギー等をITツールで記録。きめ細かいサービスを提供しリピーターを獲得!



卸売業・小売業

【在庫管理システムを導入】

商品の在庫管理を一括データ化! 業務効率の改善を後押しし、他店舗との連携も迅速に。



保育・介護事業

【コミュニケーションツールを導入】

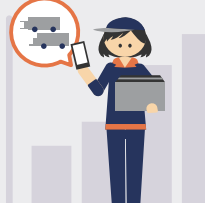
帳票・書類作成をIT化。書類作成・提出までの時間が短縮。早番・遅番職員の情報共有も円滑に!



運送業

【車両管理システムを導入】

効率的な配車を組むことにより、従業員1人あたりの勤務時間短縮を実現!



宿泊業

【予約管理システムを導入】

予約状況をデータで一元管理。新規のお客さまの獲得や予約率向上を実現。



二次公募

交付申請期間：2018年6月20日(水)～8月3日(金)まで
【三次公募は8月中旬に交付申請開始の予定です】

詳しくは
裏面へ▶

IT導入補助金のうれしい3つポイント



1

多彩なITツールの
中から自社のニーズに
合わせてツールを選べる

多数のIT導入支援事業者*によって、みなさまの**様々な課題・ニーズに対応したITツールが登録**されています。

ITツールとは、ソフトウェア・サービス等のことです。

2

IT導入支援事業者が
申請をサポート

IT導入支援事業者が、補助金の交付申請や実績報告などの**申請・手続きをサポート**。必要な情報を取りまとめてくれるので、**初めて補助金を申請する方も、安心**です。

3

ホームページには
業務効率化・売上アップに
向けた情報が満載!

いくつかの質問に答えるだけで自社の経営状態を診断できるオンラインツールや、ITツールの導入で生産性を向上させた事業者の取り組み事例など、**経営改善のヒントが満載**です。

※IT導入支援事業者とは、本補助金で中小企業・小規模事業者のみみなさまにITツールを提供するために、事務局へ登録及び認定を受けたITベンダー・サービス事業者です。IT導入支援事業者の役割や要件など詳細についてはホームページをご確認ください。

IT導入補助金について

● 補助対象経費

ソフトウェア、クラウド利用費、導入関連経費等
本補助金のホームページに公開されているITツールが補助金の対象です。

● 補助金の上限額・下限額・補助率

上限額	50万円
下限額	15万円
補助率	1/2以下

● 注意事項

交付決定前に契約・導入され発生した経費は補助対象となりません。必ず交付決定を受けた後に補助事業を開始してください。



交付申請

▶ 交付決定

▶ 契約・導入



契約・導入

▶ 交付申請

ホームページ

本補助金の詳細についてはホームページをご確認ください。

導入可能なITツールやIT導入支援事業者に関する情報も順次ご確認いただけます。



IT導入補助金

検索

<https://www.it-hojo.jp/>



Facebookページでも最新情報をお知らせしています!



@it.hojokin

サービス等生産性向上IT導入支援事業 コールセンター



0570-000-429

(通話料がかかります)

IP電話等からの
お問い合わせ先

042-303-1441

受付時間 9:30~17:30 (土・日・祝日除く)

※電話番号はお間違いのないようお願いいたします。